

Maisons de la Parentalité & des Familles

UN ENSEMBLE DE PRESTATIONS POUR L'ENFANCE ET LA FAMILLE

POINT ÉCOUTE JEUNES

ESPACE RENCONTRE

THÉRAPIE FAMILIALE

ESPACE D'ACCÈS AU DROIT DE LA FAMILLE

MÉDIATION FAMILIALE

ACTIONS DE PRÉVENTION ET DE SOUTIEN À LA PARENTALITÉ



ARRAS - SAINT-POL-SUR-TERNOISE 03 21 71 76 65

HÉNIN - LIBERCOURT - LIEVIN 03 21 45 81 60

SAINT-OMER 03 21 98 68 23

BETHUNE 03 21 02 69 40

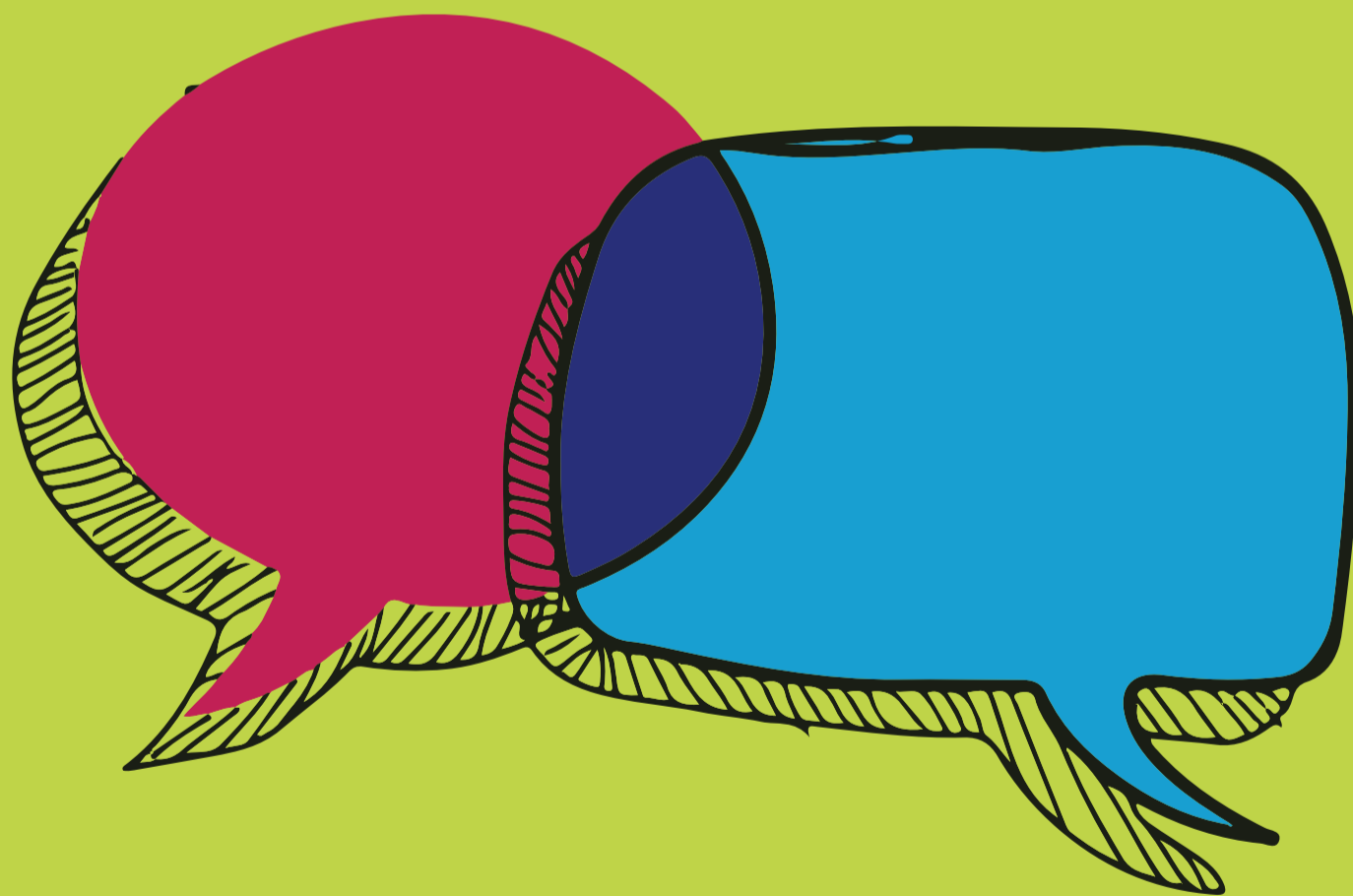
MAISONS DE LA PARENTALITÉ & DES FAMILLES

de l'Établissement Public Départemental de l'Enfance et de la Famille


www.epdef.fr

POINT ÉCOUTE JEUNE

ARRÊTE DE BADER,
VIENS EN PARLER !



Accueil, écoute, information, orientation,
pour les ados et jeunes adultes de 10 à 25 ans
ayant besoin de parler ou les parents d'ados ayant
besoin d'être soutenus dans leur rôle de parents.

Retrouvez-nous sur 

MAISON DE LA PARENTALITÉ
Établissement Public Départemental de l'Enfance et de la Famille

 www.epdef.fr
03 21 521 521

CONFLIT FAMILIAL, COMMENT DÉMÊLER LA SITUATION ?

RUPTURE
DE COMMUNICATION

CONFLIT

SÉPARATION

DÉSACCORDS

INCOMPRÉHENSION

DIFFÉRENDS FAMILIAUX

IMPASSE

RUPTURE
RELATIONNELLE



RESPONSABILISATION

RÉTABLISSEMENT
DE LA COMMUNICATION

APAISEMENT DES TENSIONS

NÉGOCIATION

Médiation Familiale

Venir en parler pour réussir à se parler



ARRAS - SAINT-POL-SUR-TERNOISE 03 21 71 76 65

HÉNIN - LIBERCOURT - LIEVIN 03 21 45 81 60

SAINT-OMER 03 21 98 68 23

BETHUNE 03 21 02 69 40

MAISONS DE LA PARENTALITÉ & DES FAMILLES

Établissement Public Départemental de l'Enfance et de la Famille

www.epdef.fr

Retrouvez-nous sur



CONFLIT FAMILIAL, COMMENT DÉMÊLER LA SITUATION ?

INCOMPRÉHENSION

RUPTURE
RELATIONNELLE

RUPTURE
DE COMMUNICATION

CLASH



CONSIDÉRATION

RECONNAISSANCE

ÉCOUTE MUTUELLE

CHANGEMENT

Médiation Familiale parents-ados

Venir en parler pour réussir à se parler



ARRAS - SAINT-POL-SUR-TERNOISE 03 21 71 76 65

HÉNIN - LIBERCOURT - LIEVIN 03 21 45 81 60

SAINT-OMER 03 21 98 68 23

BETHUNE 03 21 02 69 40

www.epdef.fr

MAISONS DE LA PARENTALITÉ & DES FAMILLES

Établissement Public Départemental de l'Enfance et de la Famille

Retrouvez-nous sur



CONFLIT FAMILIAL, COMMENT DÉMÊLER LA SITUATION ?

CONFLIT

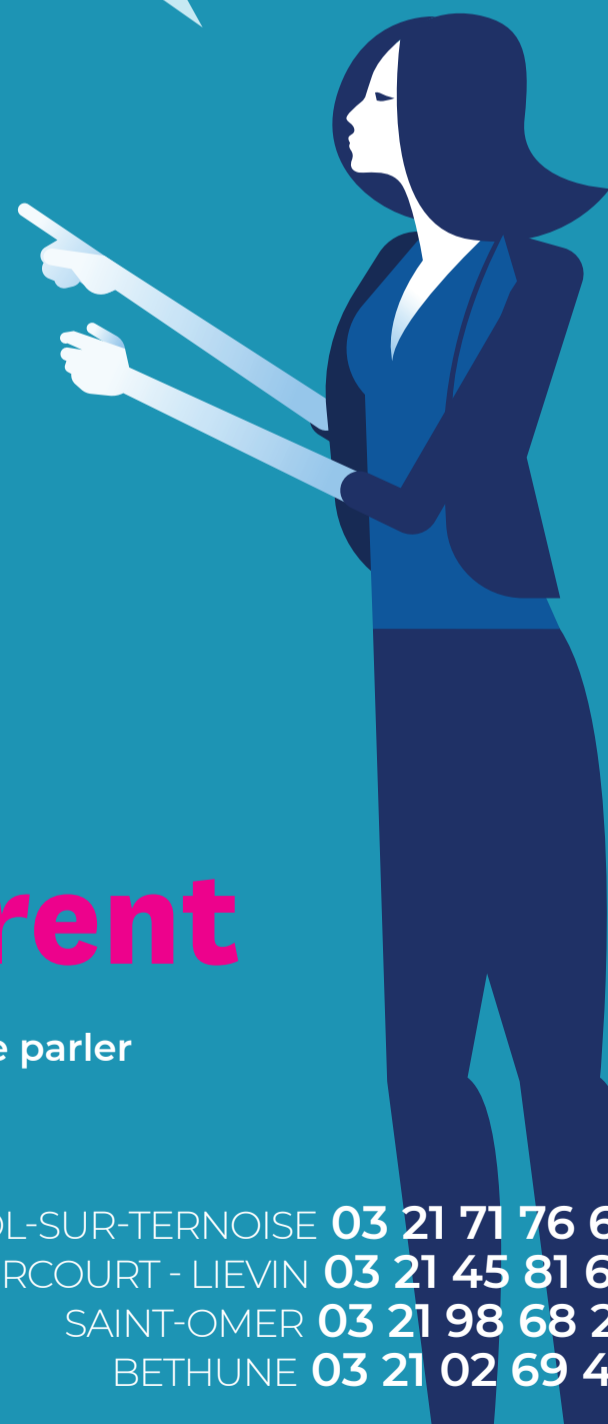
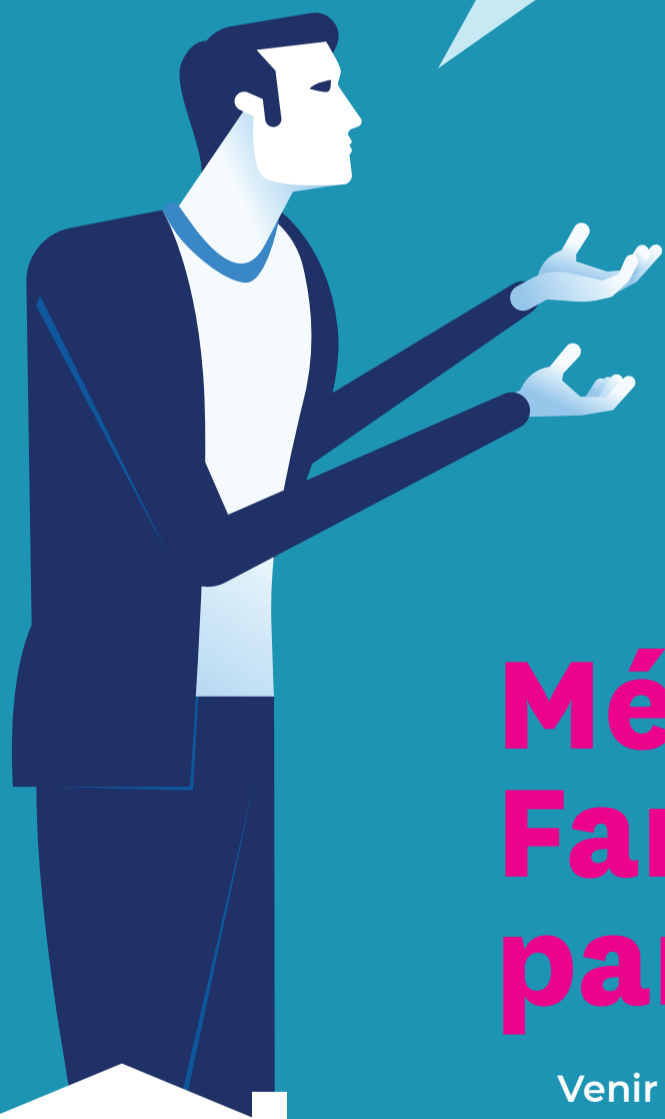
RUPTURE
DE COMMUNICATION

IMPASSE

RANCŒUR

SÉPARATION

BOULEVERSEMENT



INTÉRÊT DE L'ENFANT

APAISEMENT

ÉCOUTE MUTUELLE

ACCORDS

Médiation Familiale parent-parent

Venir en parler pour réussir à se parler



ARRAS - SAINT-POL-SUR-TERNOISE 03 21 71 76 65

HÉNIN - LIBERCOURT - LIEVIN 03 21 45 81 60

SAINT-OMER 03 21 98 68 23

BETHUNE 03 21 02 69 40

MAISONS DE LA PARENTALITÉ & DES FAMILLES

Établissement Public Départemental de l'Enfance et de la Famille

www.epdef.fr

Retrouvez-nous sur



CONFLIT FAMILIAL, COMMENT DÉMÊLER LA SITUATION ?

PERTE DE CONFIANCE

RUPTURE
DE COMMUNICATION

CONFLIT

INCOMPRÉHENSION



AIDE À LA DÉCISION

Médiation Familiale hors séparation

Venir en parler pour réussir à se parler



ARRAS - SAINT-POL-SUR-TERNOISE 03 21 71 76 65

HÉNIN - LIBERCOURT - LIEVIN 03 21 45 81 60

SAINT-OMER 03 21 98 68 23

BETHUNE 03 21 02 69 40



www.epdef.fr

MAISONS DE LA PARENTALITÉ & DES FAMILLES

Établissement Public Départemental de l'Enfance et de la Famille

Retrouvez-nous sur



CONFLIT FAMILIAL, COMMENT DÉMÊLER LA SITUATION ?

CONFLIT

PERTE
D'AUTONOMIE

SUCCESSION

DIFFÉREND
PATRIMONIAL

DÉSACCORDS

ABSENCE
DE COMMUNICATION

SOLIDARITÉ FAMILIALE

PARTAGE

NÉGOCIATION

ACCORDS

Médiation Familiale Intergénérationnelle

Venir en parler pour réussir à se parler



ARRAS - SAINT-POL-SUR-TERNOISE 03 21 71 76 65

HÉNIN - LIBERCOURT - LIEVIN 03 21 45 81 60

SAINT-OMER 03 21 98 68 23

BETHUNE 03 21 02 69 40

MAISONS DE LA PARENTALITÉ & DES FAMILLES

Établissement Public Départemental de l'Enfance et de la Famille

www.epdef.fr

Retrouvez-nous sur



CONFLIT FAMILIAL, COMMENT DÉMÊLER LA SITUATION ?

ABSENCE DE RELATION

RUPTURE DE
COMMUNICATION

CONFLITS
GÉNÉRATIONNELS



MAINTIEN DU LIEN

ACCORDS AMIABLES

NÉGOCIATIONS

MISE EN PLACE OU REPRISE
DE CONTACT AVEC LES PETITS
ENFANTS

Médiation Familiale Parents Grands-Parents

Venir en parler pour réussir à se parler



ARRAS - SAINT-POL-SUR-TERNOISE 03 21 71 76 65

HÉNIN - LIBERCOURT - LIEVIN 03 21 45 81 60

SAINT-OMER 03 21 98 68 23

BETHUNE 03 21 02 69 40

MAISONS DE LA PARENTALITÉ & DES FAMILLES

Établissement Public Départemental de l'Enfance et de la Famille

www.epdef.fr

Retrouvez-nous sur



CONFLIT FAMILIAL, COMMENT DÉMÊLER LA SITUATION ?

OBLIGATION
ALIMENTAIRE

RUPTURE
DE COMMUNICATION

CONFLIT

CHOIX DE VIE



REPRISE DE CONTACT

REDÉFINITION
DE LA RELATION

ÉCOUTE
MUTUELLE

Médiation Familiale Parents Jeune majeur

Venir en parler pour réussir à se parler

ARRAS - SAINT-POL-SUR-TERNOISE 03 21 71 76 65

HÉNIN - LIBERCOURT - LIÉVIN 03 21 45 81 60

SAINT-OMER 03 21 98 68 23

BETHUNE 03 21 02 69 40



MAISONS DE LA PARENTALITÉ & DES FAMILLES

Établissement Public Départemental de l'Enfance et de la Famille

www.epdef.fr

Retrouvez-nous sur



CONFLIT FAMILIAL, COMMENT DÉMÊLER LA SITUATION ?

CONFLIT FAMILIAL

RUPTURE
RELATIONNELLE

RUPTURE DE
COMMUNICATION

BOULEVERSEMENT



AIDE À LA DÉCISION

APAISEMENT

ACCORDS

REPRISE / MAINTIEN
DE LA RELATION

Médiation Familiale en milieu carcéral

Venir en parler pour réussir à se parler

ARRAS - SAINT-POL-SUR-TERNOISE 03 21 71 76 65

HÉNIN - LIBERCOURT - LIÉVIN 03 21 45 81 60

SAINT-OMER 03 21 98 68 23

BETHUNE 03 21 02 69 40



QUESTIONS JURIDIQUES

UN RENDEZ-VOUS, DES RÉPONSES



Espace d'Accès au Droit de la Famille

Lieu d'écoute et d'information gratuit sur les droits et les obligations de chacun (décision de justice, séparation/divorce, pension alimentaire, droit de visite, filiation, succession...)

ARRAS - SAINT-POL-SUR-TERNOISE 03 21 71 76 65

HÉNIN - LIBERCOURT - LIÉVIN 03 21 45 81 60

SAINT-OMER 03 21 98 68 23

BETHUNE 03 21 02 69 40



PROBLÈMES EN FAMILLE ?

BESOIN DE COMPRENDRE, ENVIE DE CHANGER ?



Thérapie Familiale

- ▶ Thérapie familiale
- ▶ Thérapie de couple

Comprendre et s'engager dans le changement familial
S'écouter - Entendre l'autre - Faciliter les échanges
Aborder les problèmes autrement



PAS DE PROFESSIONNEL SOUS LA MAIN ? UN PUBLIC, UNE THÉMATIQUE, UN BESOIN REPÉRÉ

L'EPDEF peut vous proposer la mise en place d'Actions de Prévention et de Soutien à la Parentalité (APSP) au sein de votre structure. Un professionnel, psychologue de formation, pourra ainsi mettre en place diverses actions au plus près des familles.

À DESTINATION DES PARTENAIRES

ENTRETIENS
FAMILIAUX,
SUIVIS INDIVIDUELS

ATELIERS PARENTS
ENFANTS

CAFÉ
DES PARENTS

THÉÂTRE DÉBAT

CINÉ DÉBAT

ATELIERS THÉMATIQUES

Actions de Prévention et de Soutien à la Parentalité

