



**Méthodologie de projet**

**Animation de groupe**

**Compétences psychosociales**

**Parentalité**

**Nutrition et vulnérabilité**

**Prévention des cancers**

**Santé des personnes détenues**



# CATALOGUE DE FORMATIONS

## 2015

**Juin 2015**

Le Comité Régional d'Education et de Promotion de la Santé du Nord-Pas-de-Calais (COREPS Nord-Pas-de-Calais) a le plaisir de vous présenter son catalogue de formation pour l'année 2015.

## Nos missions...

Le COREPS Nord-Pas-de-Calais développe en région 6 missions :

- Former les acteurs au développement, à la gestion et à l'évaluation de projets.
- Produire des données contribuant à l'analyse locale des besoins en éducation pour la santé et le repérage des leviers d'action .
- Développer la recherche-action et favoriser les actions de subsidiarité sur les territoires ou des thématiques non couvertes en fonction des besoins.
- Contribuer à la mise en œuvre des politiques régionales de santé publique .
- Soutenir méthodologiquement les acteurs locaux au développement, à la gestion et à l'évaluation de projets.
- Documenter et communiquer sur des données probantes.

Adhérent à la Fédération Nationale d'Education et de promotion de la Santé (FNES), le COREPS Nord-Pas-de-Calais est, dans ce cadre, engagé dans une démarche qualité pour répondre au mieux à vos attentes et besoins.

Notre association s'adresse à vous tous, acteurs de la région : porteurs de projets, intervenants de terrain, associations, institutionnels...

## Notre approche...

Le COREPS Nord-Pas-de-Calais fonde son action sur les valeurs précisées dans la Charte d'Ottawa de l'O.M.S., ainsi que la charte du réseau de la FNES. En voici les principales :

- Une vision globale de la santé .
- Le respect des équilibres individuels et sociaux .
- La démarche globale de la promotion de la santé .
- Une perspective de responsabilisation .
- Une approche participative .
- L'intégration des approches thématiques dans un cadre global et positif de la santé .
- Un souci démocratique .
- Un investissement pour l'ensemble de la population .

## SOMMAIRE

Edito ..... 2

Informations pratiques ..... 4

Synthèse des formations ..... 6

Formations ..... 7 à 14

Formations à la demande .. 15

Modalités d'inscriptions..... 16

Bulletin d'inscription ..... 17

Le COREPS Nord-Pas-de-Calais est porteur et partenaire du **Pôle Régional de Compétences en Education et Promotion de la Santé Nord-Pas-de-Calais**. Le Pôle est une plateforme de ressources et de services s'adressant à tous les acteurs de la région : porteurs de projets, intervenants, associations, institutionnels... Découvrez nos activités : <http://prc-npdc.org/>



## Nos formations...

Les formations que nous vous proposons ont pour objectifs de :

- Partager une culture commune en Education et Promotion de la Santé dans une approche globale et positive de la santé.
- De vous accompagner dans l'élaboration de vos projets.
- De mutualiser les pratiques.
- De renforcer et d'actualiser vos connaissances, savoirs faire et savoir-être.
- De favoriser les échanges interprofessionnels.

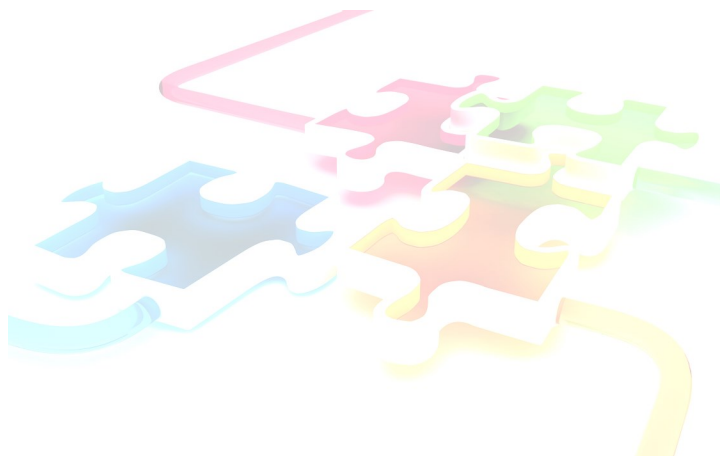
Ce catalogue propose des formations ouvertes à tous, à des dates programmées, ou des formations adaptées à une demande particulière, d'une à plusieurs journées.

## Notre démarche...

Notre démarche se veut participative. Nos formateurs ont le souci de :

- S'appuyer sur vos compétences et vos attentes en matière de formation.
- Favoriser l'expression de chacun en créant les conditions optimales de libre expression.
- Proposer des exercices de mise en situation.
- Dispenser des apports théoriques actualisés et de qualité.
- Privilégier des temps de réflexion.

Vous trouverez dans ce catalogue un descriptif des formations ainsi que les modalités pratiques pour vous y inscrire.



# Informations pratiques

## La formation des professionnels est un droit

Quelles que soient la forme et la durée de son contrat de travail, le salarié peut se former en tout ou partie pendant son temps de travail dans le cadre de différents dispositifs : plan de formation de l'entreprise, congé individuel de formation (CIF), compte personnel de formation, validation des acquis de l'expérience (VAE), périodes de professionnalisation, etc. Les formations permettent l'adaptation et le développement des compétences des salariés.

Le COREPS Nord-Pas-de-Calais est un organisme de formation enregistré sous le n° 31620086962 auprès du Préfet de Région Nord-Pas-de-Calais.

## Publics concernés

Notre offre de formation s'adresse aux acteurs santé des secteurs éducatif, sanitaire et social qu'ils soient associatifs ou institutionnels, ou encore habitants.

Elle est destinée à toute personne ou équipe motivées et désirant consolider ses pratiques dans la conception, la mise en œuvre et l'évaluation de projets ou souhaitant développer des actions santé en éducation et promotion de la santé.

## Méthodes pédagogiques

Nos formateurs sont attentifs aux points suivants :

- Le processus de formation s'appuie sur l'expérience et des attentes des personnes en formation.
- Il favorise l'expression de la personne en créant les conditions optimales de libre expression.
- Des exercices de mises en situation et des temps de réflexion dans la pratique des personnes sont proposés.
- Des apports théoriques sont dispensés sur le développement de projets en éducation et promotion de la santé au regard des thématiques de chaque formation en partant des savoirs, savoir-faire et savoir être des participants.
- Un dossier pédagogique est remis à chaque participant et comprend les différents supports pédagogiques de la formation (support de formation, bibliographie/sitographie...).
- Chaque session de formation fait l'objet d'une évaluation lors du dernier jour de formation et à distance de la session, par le biais d'auto-questionnaires complétés par les participants.
- Une attestation de formation est adressée à chaque participant à l'issue de la formation.

## Intervenants

Les formations sont assurées en binôme par une équipe pluridisciplinaire de formateurs expérimentés et spécialisés en éducation et promotion de la santé. Des experts extérieurs peuvent également intervenir sur des thématiques de formation spécifiques.

Vous trouverez dans ce catalogue les fiches descriptives de chacune des formations proposées ainsi que les modalités d'inscriptions.

# Informations pratiques

## Localisation des formations

Chaque fiche descriptive mentionne un territoire ciblé par formation selon le découpage du territoire régional arrêté par l'Agence Régionale de Santé Nord-Pas de Calais. Celui-ci est découpé en 4 territoires de santé et 15 zones de proximité.

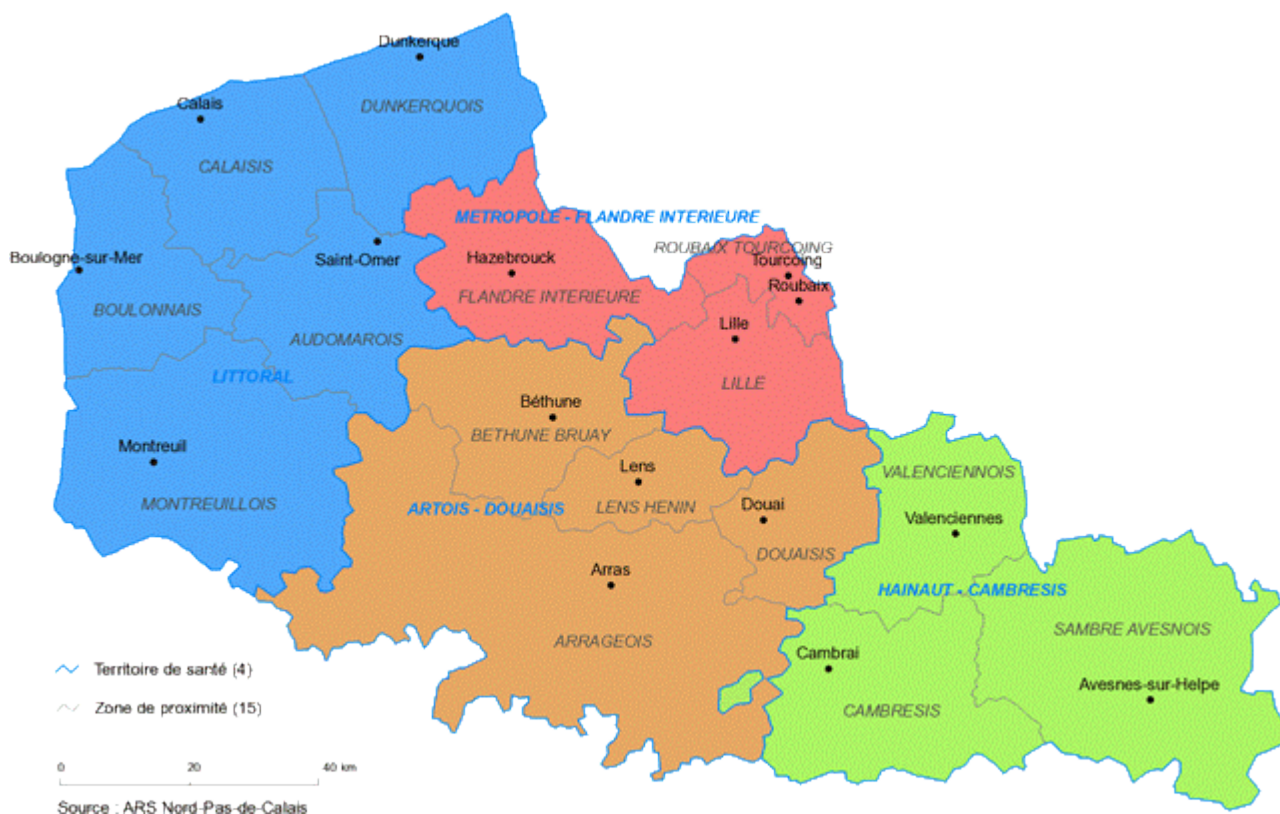
Les territoires de santé sont les suivants :

- Territoire de santé "Artois - Douaisis",
- Territoire de santé "Hainaut Cambrésis",
- Territoire de santé "Littoral",
- Territoire de santé "Métropole - Flandre intérieure".

Ces territoires de santé sont eux-mêmes découpés en 15 zones de proximité :

- Territoire de santé "Artois Douaisis" : zones de proximité "Arrageois", "Béthune-Bruay",
- Territoire de santé "Hainaut - Cambrésis" : zones de proximité "Cambrésis", "Valenciennois" et "Sambre Avesnois",
- Territoire de santé "Littoral" : zones de proximité "Audomarais", "Boulonnais", "Calais", "Dunkerquois" et "Montreuillois",
- Territoire de santé "Métropole - Flandre intérieure" : zones de proximité "Flandre intérieure", "Lille" et "Roubaix - Tourcoing".

Les lieux précis de formation sont communiqués par email aux personnes inscrites avec la confirmation d'inscription, dans les meilleurs délais et au plus tard 8 jours avant le premier jour de la session.



# Synthèse des formations

## Les notions de base en méthodologie de projet en éducation et promotion de la Santé

- Boulonnais : 30 juin, 2, 7 juillet 2015
- Arrageois : 10, 11, 17 septembre 2015
- Sambre Avesnois : 28, 29 septembre, 6 octobre 2015
- Flandre Intérieure : 3, 5, 10 novembre 2015

## Les notions de base en animation de groupe en éducation et promotion de la Santé

- Lille : 27, 28 août, 4 septembre 2015
- Valenciennes : 1, 2, 8 octobre 2015
- Audomarois : 12, 13, 19 novembre 2015
- Lens Hénin : 23, 24, 30 novembre 2015

## Renforcer les compétences psychosociales pour promouvoir la santé des adolescents et des jeunes

- Roubaix Tourcoing : 2, 7, 9 juillet 2015
- Montreuillois : 17, 24, 25 septembre 2015
- Béthune Bruay : 6, 9, 13 octobre 2015
- Cambrésis : 19, 20, 24 novembre 2015

## Mettre en place un projet en promotion de la santé sur la thématique de la parentalité

- Calaisis : 3, 10, 28 septembre, 1er octobre 2015
- Sambre Avesnois : 4, 11, 29 septembre, 5 octobre 2015
- Douaisis : 8, 16 octobre, 3, 13 novembre 2015
- Flandre intérieure : 5, 6, 10 novembre, 4 décembre 2015

## Alimentation et activité physique: comment mettre en place un projet pour les publics vulnérables?

- Valenciennes : 25, 27, 28 août, 10 septembre 2015
- Dunkerquois : 28 septembre, 1er, 2, 6 octobre 2015
- Lille : 3, 5, 6, 12 novembre 2015
- Béthune Bruay : 30 novembre, 1, 4, 8 décembre 2015

## Etre ou devenir une personne relais sur la thématique du dépistage des cancers : quelle posture ? quelle approche ?

- Audomarois : 14, 21, 28 septembre, 5 octobre 2015
- Sambre Avesnois : 13 octobre, 2, 10, 16 novembre 2015

## Animation de groupe en Education pour la santé et Promotion de la Santé en milieu pénitentiaire

- Arrageois : 1, 3, 14 décembre 2015

## Développer un projet d'Education et Promotion de la Santé en milieu pénitentiaire

- Lille : 10, 17 décembre 2015, 5 janvier 2016

# Les notions de base en méthodologie de projet en éducation et promotion de la santé\*

De nombreuses méthodes et outils existent pour gérer un projet en éducation et promotion de la santé. Il n'est pas toujours aisé pour les acteurs de santé de s'approprier ces méthodes et de les appliquer au contexte local.

Ces 3 journées de formation proposent une première approche de la méthodologie de projet et permettront aux acteurs de santé d'acquérir des notions de base pour concevoir et mettre en place un projet de qualité en éducation et promotion de la santé.

## ■ Compétences visées

Il s'agira à l'issue des formations que les participants soient en capacité de :

- Connaître les différentes étapes du développement d'un projet en promotion de la santé.
- Appréhender la mise en œuvre d'un diagnostic de santé.
- Savoir formuler et structurer les objectifs d'un projet en éducation et promotion de la santé.
- Intégrer l'éthique et la participation des habitants dans la conception et la mise en œuvre d'un projet en éducation et promotion de la santé.
- Mettre en œuvre une évaluation de projet.
- Savoir organiser une gouvernance de projet (instance de pilotage, comité technique...).

## ■ Qui est concerné?

Les acteurs santé (professionnels et bénévoles) des secteurs éducatif, sanitaire et social et en particulier ceux souhaitant appréhender les principes et les notions de base pour concevoir, mettre en œuvre et évaluer un projet en éducation et promotion de la santé.

## ■ En savoir plus

### **Inscriptions**

Sylvie Vincent  
assistante de direction  
03 21 71 34 44  
svincent@corepsnpdc.org

### **Contenu pédagogique**

Lucie Caillet  
chargée de projets  
03 20 90 84 79  
lcaillet@corepsnpdc.org

**Durée : 3 jours**

**Dates et zones de proximité :**

- **Boulonnais : 30 juin, 2, 7 juillet 2015**

- **Arrageois : 10, 11, 17 septembre 2015**

- **Sambre Avesnois : 28, 29 septembre, 6 octobre 2015**

- **Flandre Intérieure : 3, 5, 10 novembre 2015**

Les inscriptions sont possibles au plus tard 8 jours avant le 1er jour de la session.

\*Gratuit grâce au soutien financier de :



# Les notions de base en animation de groupe en éducation et promotion de la santé\*

L'animation en éducation et promotion de la santé demande une maîtrise des techniques d'animation et de gestion de groupe. Quelles sont les techniques d'animation les plus adaptées et comment les mettre en œuvre ? Comment mettre en place une dynamique de groupe et favoriser les échanges ?

Ces 3 journées de formation proposent une première approche de l'animation de groupe en éducation et promotion de la santé et permettront aux participants de découvrir, de s'approprier différentes techniques d'animation.

## ■ Compétences visées

Il s'agira à l'issue des formations que les participants soient en capacité de :

- Questionner la place, les postures, les atouts et les limites du professionnel souhaitant animer des groupes en éducation et promotion de la santé.
- Connaître les différentes étapes de construction et de suivi d'une animation de groupe.
- Situer la place des différentes techniques d'animation.
- Appliquer les principes théoriques de l'animation.
- Être à l'écoute, reformuler, poser un cadre favorisant l'échange entre les participants dans le respect de chacun.
- Adapter les différentes étapes de l'animation aux spécificités du public, du cadre et des moyens de l'intervention.

## ■ Qui est concerné?

Les acteurs santé (professionnels et bénévoles) des secteurs éducatif, sanitaire et social et en particulier ceux souhaitant appréhender les principes et les notions de base pour animer un groupe en éducation et promotion de la santé.

## ■ En savoir plus

### **Inscriptions**

Sylvie Vincent  
assistante de direction  
03 21 71 34 44  
svincent@corepsnpdc.org

### **Contenu pédagogique**

Stéphanie Hochart  
chargée de projets  
03 21 71 34 44  
shochart@corepsnpdc.org

**Durée : 3 jours**

**Dates et zones de proximité :**

- Lille : 27, 28 août,  
4 septembre 2015

- Valenciennois : 1, 2,  
8 octobre 2015

- Audomarois : 12, 13,  
19 novembre 2015

- Lens Hénin : 23, 24,  
30 novembre 2015

Les inscriptions sont possibles au plus tard 8 jours avant le 1er jour de la session.

\*Gratuit grâce au soutien financier de :





# Renforcer les compétences psychosociales pour promouvoir la santé des adolescents et des jeunes\*

Les compétences psychosociales et l'estime de soi sont aujourd'hui des concepts répandus dans les projets de promotion de la santé visant les adolescents et les jeunes adultes. Mais de quoi parle-t-on exactement ? Comment développer ces compétences et les mettre en pratique dans les projets et dans le quotidien du public visé ?

Alternant apports théoriques, réflexion et échanges entre les participants, cette formation permettra aux participants de clarifier ces notions et de les outiller afin de mettre en œuvre des actions ayant pour objectif le développement des compétences psychosociales des adolescents et des jeunes adultes.

## ■ Compétences visées

Il s'agira à l'issue des formations que les participants soient en capacité de :

- Mieux appréhender les notions d'estime de soi et compétences, en lien avec celles de la santé, de l'éducation pour la santé et la promotion de la santé.
- Identifier les principes de la démarche éducative en promotion de la santé soutenant le développement des compétences psychosociales.
- Découvrir, animer, expérimenter des outils, méthodes pour la mise en place de séquences autour des compétences psychosociales.

## ■ Qui est concerné?

Les acteurs santé (professionnels et bénévoles) des secteurs éducatif, sanitaire et social et en particulier ceux travaillant auprès d'adolescents et de jeunes adultes (missions locales, centres d'apprentissage, établissements scolaires, structures d'insertion par l'emploi, protection de la jeunesse, foyers d'hébergements, centres sociaux ...).

## ■ En savoir plus

### Inscriptions

Sylvie Vincent  
assistante de direction  
03 21 71 34 44  
svincent@corepsnpdc.org

### Contenu pédagogique

Cécile Soufflet  
chargée de projets  
03 20 90 84 79  
csoufflet@corepsnpdc.org

**Durée : 3 jours**

**Dates et zones de proximité :**

- **Roubaix Tourcoing :  
2, 7, 9 juillet 2015**

- **Montreuillois : 17, 24,  
25 septembre 2015**

- **Béthune Bruay : 6, 9,  
13 octobre 2015**

- **Cambrésis : 19, 20,  
24 novembre 2015**

Les inscriptions sont possibles au plus tard 8 jours avant le 1er jour de la session.

\*Gratuit grâce au soutien financier de :



# Mettre en place un projet en promotion de la santé sur la thématique de la parentalité\*

De nombreux professionnels souhaitent aborder la question de la parentalité dans leur projet d'éducation et de promotion de la santé. Qu'est-ce que la parentalité ? Comment l'aborder en promotion de la santé ? Comment mettre en place un projet sur cette thématique ? Cette formation vise à développer les compétences des participants dans la gestion de projet sur le thème de la parentalité.

## ■ Compétences visées

Il s'agira à l'issue des formations que les participants soient en capacité de :

- Repérer et s'exprimer sur les concepts et représentations relatifs à la parentalité.
- Connaître et comprendre les valeurs de la promotion de la santé.
- Connaître les réseaux œuvrant dans le champ de la parentalité.
- Réfléchir à l'éthique et à la participation des parents dans les projets sur la thématique de la parentalité.
- Identifier les différentes étapes de la méthodologie de projets
- Questionner la place, les postures, les atouts et limites dans la mise en place de projet en promotion de la santé visant les actions sur la thématique relative à la parentalité.

## ■ Qui est concerné?

Les acteurs santé (professionnels et bénévoles) des secteurs éducatif, sanitaire et social et en particulier ceux travaillant auprès de parents (REAPP, centres sociaux, associations de soutien à la parentalité, associations de parents d'élèves...).

## ■ En savoir plus

### **Inscriptions**

Sylvie Vincent  
assistante de direction  
03 21 71 34 44  
svincent@corepsnpdc.org

### **Contenu pédagogique**

Cécile Soufflet  
chargée de projets  
03 20 90 84 79  
csoufflet@corepsnpdc.org

**Durée : 4 jours**

**Dates et zones de proximité :**

- **Calaisis : 3, 10, 28 septembre, 1er octobre 2015**

- **Sambre Avesnois : 4, 11, 29 septembre, 5 octobre 2015**

- **Douaisis : 8, 16 octobre, 3, 13 novembre 2015**

- **Flandre intérieure : 5, 6, 10 novembre, 4 décembre 2015**

Les inscriptions sont possibles au plus tard 8 jours avant le 1er jour de la session.

\*Gratuit grâce au soutien financier de :

**ars**  
Agence Régionale de Santé  
Nord - Pas-de-Calais

# Alimentation et activité physique: comment mettre en place un projet pour les publics vulnérables?\*

S'alimenter de façon équilibrée et pratiquer une activité physique peut représenter un vrai défi pour les publics vulnérables. Pour les acteurs de santé accompagnant ces publics, il n'est pas toujours aisé de mobiliser les publics vulnérables sur ces questions et d'aborder les recommandations en matière d'équilibre nutritionnel et d'activité physique au regard des contraintes socio-économiques.

Ces 4 journées de formation permettront aux participants d'acquérir les compétences pour concevoir et mettre un projet de qualité sur la thématique alimentation et activité physique et visant les publics vulnérables.

## ■ Compétences visées

Il s'agira à l'issue des formations que les participants soient en capacité de :

- Connaître les recommandations en matière d'équilibre nutritionnel et d'activité physique.
- Appréhender les enjeux liés à la nutrition chez les publics vulnérables.
- Identifier les différentes étapes de la méthodologie de projets.
- Concevoir, mettre en œuvre et évaluer des projets favorisant une alimentation équilibrée et la pratique d'une activité physique, dans les structures de proximité.
- Identifier les facteurs de réussite de la mobilisation et de la participation active des publics vulnérables à des projets sur cette thématique.

## ■ Qui est concerné?

Les acteurs santé (professionnels et bénévoles) des secteurs éducatif, sanitaire et social et en particulier ceux travaillant sur l'alimentation et l'activité physique (réseaux de santé, associations sportives, centres sociaux, structures de développement social, éducation nationale, collectivités territoriales ...).

## ■ En savoir plus

### **Inscriptions**

Sylvie Vincent  
assistante de direction  
03 21 71 34 44  
svincent@corepsnpdc.org

### **Contenu pédagogique**

Brigitte Lequien Clipet  
chargée de projets  
03 21 71 34 44  
blequienclipet@corepsnpdc.org

**Durée : 4 jours**

**Dates et zones de proximité :**

- Valenciennois : 25, 27, 28 août, 10 septembre 2015

- Dunkerquois : 28 septembre, 1er, 2, 6 octobre 2015

- Lille : 3, 5, 6, 12 novembre 2015

- Béthune Bruay : 30 novembre, 1, 4, 8 décembre 2015

Les inscriptions sont possibles au plus tard 8 jours avant le 1er jour de la session.

\*Gratuit grâce au soutien financier de :



## Etre ou devenir une personne relais sur la thématique du dépistage des cancers : quelle posture ? quelle approche ?\*

Le dépistage des cancers est un sujet difficile et complexe à aborder auprès des publics concernés. Les taux de participation encore insuffisants résultent de multiples facteurs, freins et réticences. Les études s'accordent sur l'intérêt de mobiliser des personnes relais dans la perspective qu'ils deviennent eux-mêmes des acteurs privilégiés dans la co-construction d'actions de promotion de la santé favorisant le dépistage des cancers

### ■ Compétences visées

Il s'agira à l'issue des formations que les participants soient en capacité de :

- Identifier le rôle, la posture et la place d'une personne relais sur la thématique des cancers.
- Identifier et analyser les aptitudes à développer dans la relation à l'autre et la posture d'une personne relais pour aborder la thématique des dépistages et des cancers.
- Connaître les recommandations quant au dépistage des cancers en Nord-Pas-de-Calais.
- Aborder le sujet du dépistage et des cancers de manière adaptée et pertinente au regard des besoins et attentes des publics.
- Connaître et comprendre les valeurs de la promotion de la santé.

### ■ Qui est concerné?

- Les professionnels et bénévoles étant ou souhaitant devenir des personnes relais sur la thématique des dépistages des cancers en Nord-Pas de Calais.
- Les professionnels et bénévoles porteurs ou participants à un projet de sensibilisation aux dépistages

### ■ En savoir plus

#### **Inscriptions**

Sylvie Vincent  
assistante de direction  
03 21 71 34 44  
svincent@corepsnpdc.org

#### **Contenu pédagogique**

Stéphanie Hochart  
chargée de projets  
03 21 71 34 44  
shochart@corepsnpdc.org

**Durée : 4 jours**

**Dates et zones de proximité :**

- **Audomarois : 14, 21, 28 septembre et 5 octobre 2015**

- **Sambre-Avesnois : 13 octobre, 2, 10 et 16 novembre 2015**

Les inscriptions sont possibles au plus tard 8 jours avant le 1er jour de la session.

\*Gratuit grâce au soutien financier de :



**RÉGION  
NORD-PAS DE CALAIS**

# Animation de groupe en Education pour la santé et Promotion de la Santé en milieu pénitentiaire\*

Les personnes détenues présentent un état de santé altéré par rapport à la population générale et une exposition plus forte aux facteurs risques. Les conditions de vie carcérale ne facilitent pas toujours le développement d'actions collectives en éducation et promotion de la santé. Sur le terrain, de nombreuses actions éducatives sont menées mais sont le plus souvent des actions d'information en santé.

Ces 3 journées de formation proposent une première approche de l'animation de groupe en éducation et promotion de la santé et permettront aux professionnels travaillant en milieu pénitentiaire de découvrir, de s'approprier différentes techniques d'animation contribuant à améliorer la qualité de leurs actions. Un temps d'accompagnement à l'animation sur site, avec des propositions de mise en pratique sur le terrain d'animations, sera également proposé aux professionnels ayant bénéficié des formations prévues dans ce projet.

## ■ Compétences visées

A l'issue de la formation, les participants doivent être en capacité de :

- Connaître les différentes étapes de construction et de suivi d'une animation de groupe,
- Identifier les rôles et missions d'un animateur,
- Situer la place des différentes techniques d'animation,
- Appliquer les principes théoriques de l'animation,
- Etre à l'écoute, reformuler, poser un cadre favorisant l'échange entre les participants dans le respect de chacun,
- Adapter les différentes étapes de l'animation aux spécificités du public, du cadre et des moyens de l'intervention.
- Aborder le sujet du dépistage et des cancers de manière adaptée et pertinente au regard des besoins et attentes des publics
- Connaître et comprendre les valeurs de la promotion de la santé

## ■ Qui est concerné?

Les personnels soignants, éducatifs et pénitentiaires, travaillant en milieu pénitentiaire dans la région Nord-Pas-de-Calais.

## ■ En savoir plus

### **Inscriptions**

Sylvie Vincent  
assistante de direction  
03 21 71 34 44  
svincent@corepsnpdc.org

### **Contenu pédagogique**

Brigitte Lequien Clipet  
chargée de projets  
03 21 71 34 44  
blequienclipet@corepsnpdc.org

**Durée : 3 jours**

**Dates et zone de proximité :**

**Arrageois : 1, 3, 14 décembre 2015**

Les inscriptions sont possibles au plus tard 8 jours avant le 1er jour de la session.

\*Gratuit grâce au soutien financier de :



# Développer un projet d'Education et Promotion de la Santé en milieu pénitentiaire\*

La santé est un enjeu de taille en milieu pénitentiaire. Le développement d'actions en éducation et promotion dans les établissements pénitentiaires est une nécessité reconnue et qui impose un soutien et un accompagnement des professionnels y travaillant. Comment mieux identifier les besoins et les attentes des personnes détenues et individualiser ainsi les parcours des personnes détenues ? Comment développer des actions dans une approche globale de la santé des personnes détenues ? Comment mettre en place un comité de pilotage facilitant le décloisonnement entre les différents professionnels du milieu pénitentiaire ? Comment écrire un dossier de demande de financement ?

Ces 3 journées de formation proposent une première approche de la méthodologie de projet et permettront de soutenir les professionnels en vue du développement dans leur service de projets de qualité en éducation et promotion de la santé. Un temps d'accompagnement méthodologique sur site sera également proposé aux professionnels ayant bénéficié des formations prévues dans ce projet.

## ■ Compétences visées

A l'issue de la formation, les participants doivent être en capacité de :

- Définir l'éducation pour la santé dans une approche globale, positive, participative, centrée sur les besoins des personnes détenues et respectueuse des spécificités de ces derniers.
- Connaître les différentes étapes du développement d'un projet en promotion de la santé.
- Appréhender la mise en œuvre d'un diagnostic de santé.
- Savoir formuler et structurer les objectifs d'un projet en éducation et promotion de la santé.
- Intégrer l'éthique et la participation des personnes détenues dans la conception et la mise en œuvre d'un projet en éducation et promotion de la santé.
- Mettre en œuvre une évaluation de projet.

## ■ Qui est concerné ?

Les personnels soignants, éducatifs et pénitentiaires, travaillant en milieu pénitentiaire dans la région Nord-Pas-de-Calais.

## ■ En savoir plus

### **Inscriptions**

Sylvie Vincent  
assistante de direction  
03 21 71 34 44  
svincent@corepsnpdc.org

### **Contenu pédagogique**

Brigitte Lequien Clipet  
chargée de projets  
03 21 71 34 44  
blequienclipet@corepsnpdc.org

**Durée : 3 jours**

**Dates et zone de proximité :**

**Lille : 10,17  
décembre 2015 et  
5 janvier 2016**

Les inscriptions sont possibles au plus tard 8 jours avant le 1er jour de la session.

\*Gratuit grâce au soutien financier de :



# Formations à la demande

Le COREPS Nord-Pas-de-Calais peut organiser des formations sur demande, individualisée et adaptée au plus près de vos besoins. Ce format permet de renforcer les compétences des acteurs dans la mise en œuvre de projets en éducation et promotion de la santé et de renforcer la dynamique collective et la cohésion au sein d'un groupe.

Toutes les formations décrites dans ce catalogue peuvent être organisées « sur mesure » pour une équipe qui souhaiterait améliorer ses pratiques, collectivement et éventuellement avec ses partenaires.

## Exemples de formations possibles

- Découvrir la méthodologie de projet en éducation et promotion de la santé et de mettre en œuvre une action en éducation et promotion de la santé.
- Mettre en œuvre une évaluation en éducation et promotion de la santé.
- Aborder la thématique des cancers et mettre en place un projet de qualité.
- Comment mettre en place un projet en promotion de la santé chez les seniors?
- Se former spécifiquement à l'utilisation d'outils pédagogiques.
- Animation et partenariat en éducation et promotion la santé

## Modalités d'organisation

Pour organiser une formation sur demande, contacter directement le COREPS Nord-Pas-de-Calais.

Un rendez-vous vous sera alors proposé afin de recueillir précisément vos besoins et attentes en formation, vos objectifs et d'envisager les modalités d'organisation de cette formation (nombre de jours, lieu, budget etc.).

### Contact :

COREPS Nord-Pas-de-Calais

3 rue des Agaches

BP 80505

62008 ARRAS CEDEX

Tél : 03.21.71.34.44

Mail : [contact@corepsnpsc.org](mailto:contact@corepsnpsc.org)



# Nos conditions générales

## Inscription

Votre inscription sera effective dès réception de votre bulletin d'inscription dûment complété (un exemplaire par personne et par formation). Ce bulletin d'inscription est disponible dans le catalogue, sur notre site Internet <http://coreps.npd.c.fnes.fr> ou sur demande. La clôture des inscriptions se fait 8 jours avant le premier jour de la formation concernée. Vous recevrez, dans les meilleurs délais et au plus tard 8 jours avant le premier jour de la formation concernée, une confirmation définitive d'inscription **par mail** précisant le lieu et les horaires. Il est possible de s'inscrire à plusieurs formations. Plusieurs personnes d'une même structure peuvent s'inscrire à une même session (3 maximum). Néanmoins, il pourra être demandé de réduire, en fonction du nombre d'inscrits, ce nombre à un inscrit par structure.

## Coût

Les formations sont gratuites pour les stagiaires, les frais pédagogiques sont pris en charge par le financeur mentionné sur chaque fiche descriptive. Les frais de transport, d'hébergement et de repas restent à la charge de chaque stagiaire.

## Annulation

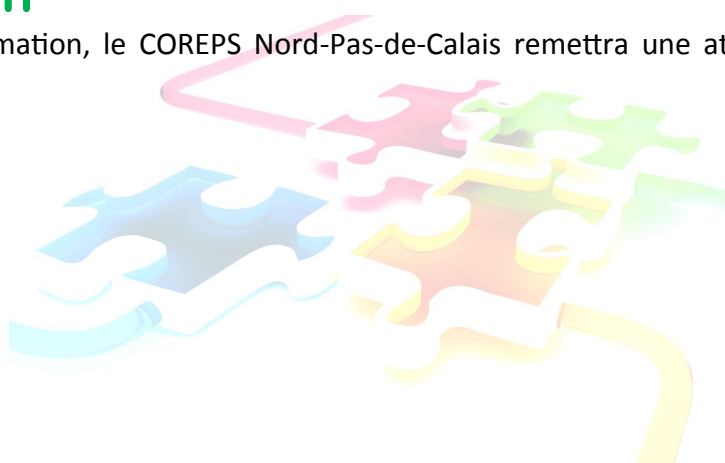
**Par le stagiaire** : toute annulation sera faite dans les meilleurs délais afin de favoriser l'inscription d'une autre personne.

**Par le COREPS Nord-Pas-de-Calais** : le COREPS Nord-Pas-de-Calais se réserve le droit d'annuler la formation si des circonstances indépendantes de sa volonté l'y obligent, notamment si le nombre d'inscrits est insuffisant. Les personnes inscrites seront alors informées **par mail** 8 jours avant le premier jour de la formation concernée. Aucun dédommagement ne sera dû.

**Formation à la demande** : toute formation annulée par le commanditaire avant la formation entraînera un paiement de la moitié de la somme due au titre des frais pédagogiques engagés par le COREPS Nord-Pas-de-Calais.

## Attestation

A l'issue de la formation, le COREPS Nord-Pas-de-Calais remettra une attestation de fin de stage à chaque participant.





# Bulletin d'inscription

► Je souhaite participer à la formation :

- |  |   |
|--|---|
| <input type="checkbox"/> Méthodologie de projets                                       | <input type="checkbox"/> Parentalité                |
| <input type="checkbox"/> Animation de groupe   | <input type="checkbox"/> Nutrition et vulnérabilité |
| <input type="checkbox"/> Compétences psychosociales                                    | <input type="checkbox"/> Prévention des cancers     |
| <input type="checkbox"/> Santé des personnes détenues : animation de groupe            |   |
| <input type="checkbox"/> Santé des personnes détenues : développer un projet en EPS/PS |   |

► Dates ou lieu de la formation choisie :

---

---

Nom : \_\_\_\_\_

Prénom : \_\_\_\_\_

Fonction : \_\_\_\_\_

Structure : \_\_\_\_\_

---

Adresse : \_\_\_\_\_

---

Téléphone : \_\_\_\_\_

Email\* structure : \_\_\_\_\_

Email\* professionnel : \_\_\_\_\_

\*Toute information sera en priorité communiquée par e-mail.

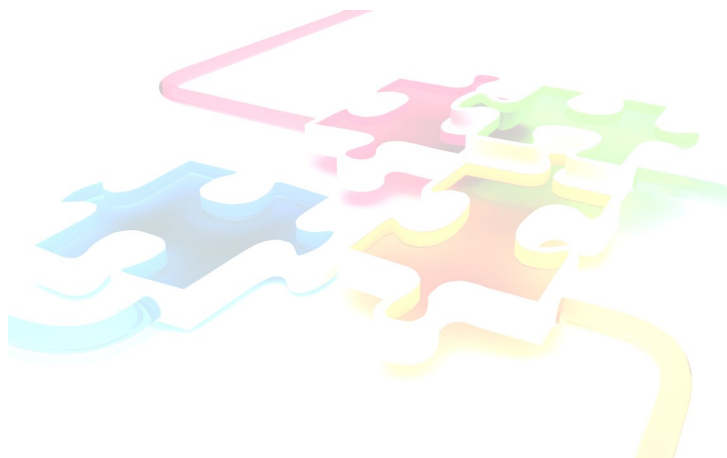
A retourner au :



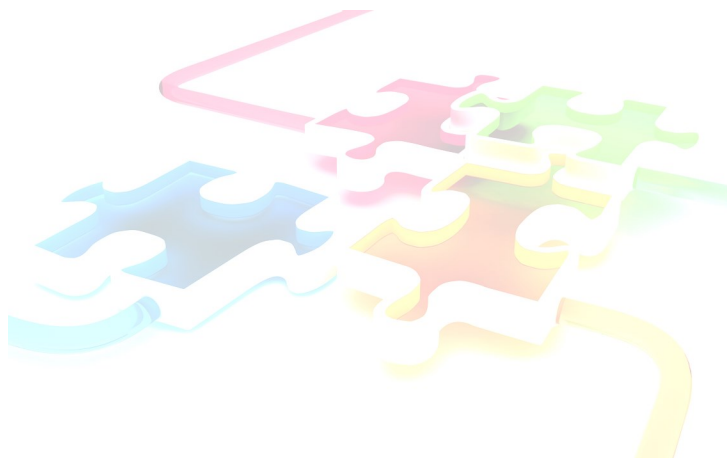
COREPS Nord-Pas-de-Calais  
3 rue des Agaches  
BP 80505  
62008 ARRAS CEDEX

ou par email à [contact@corepsnpdc.org](mailto:contact@corepsnpdc.org)

# Notes :



# Notes :



**Le catalogue des formations est disponible sur  
notre site Internet**

**<http://coreps.npdc.fnes.fr>  
(rubrique Publications du réseau)**



**3 rue des Agaches**

**BP 80505 62008 ARRAS CEDEX**

**Tél. : 03 21 71 34 44 -**

**[contact@corepsnpdc.org](mailto:contact@corepsnpdc.org)**

**<http://coreps.npdc.fnes.fr>**